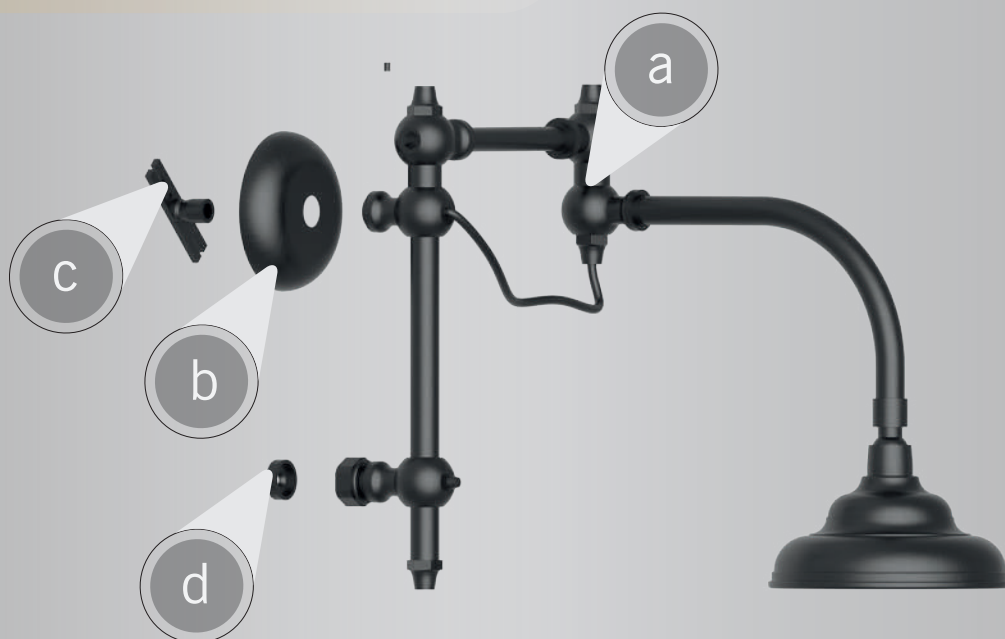


# Manual de Instalación

## Iluminación Modelo Persa



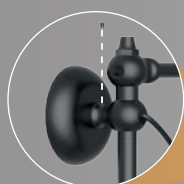
ASEGURESE DE QUE EL CABLEADO QUEDE POR DENTRO DEL SOPORTE DE PARED



1

AFLOJE EL PRISIONERO DEL BUJE DE UNION

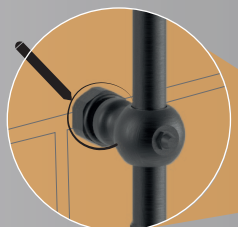
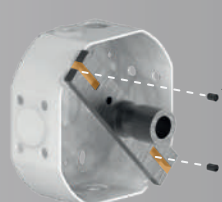
RETIRE EL SOPORTE DE PARED **c**



2

POSICIONE EL SOPORTE DE PARED **c** EN EL BASTIDOR DE LUZ Y ATORNILLELO

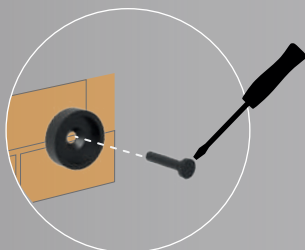
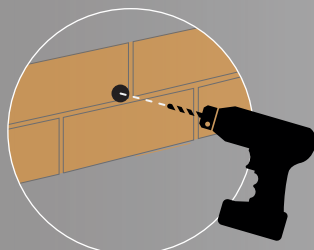
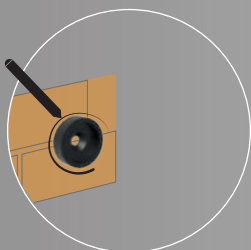
SITUE EL CUERPO **a** EN EL SOPORTE DE PARED Y MARQUE LA POSICION DEL OTRO PUNTO DE FIJACION



3

POSICIONE EL DISCO DE FIJACION **d** Y MARQUE SU CENTRO

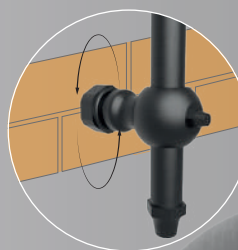
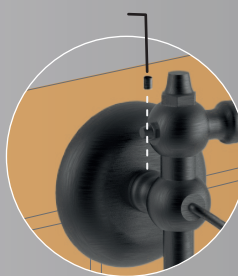
PERFORE Y ATORNILLE EL DISCO DE FIJACION **d** A LA PARED



4

POSICIONE EL CUERPO **a** EN EL SOPORTE DE PARED Y AJUSTE EL PRISIONERO

POR ULTIMO ENROSCUE LA CONTRATUERCA EN EL DISCO DE FIJACION **d**.



LOS PRODUCTOS ROBINET DEBERAN LIMPIARSE UNICAMENTE CON TRAPO HUMEDO